



HYDE
PARK
— NYON —



www.hyde-park.ch





Votre havre de paix

Découvrez un îlot de sérénité au centre de Nyon.
Dans un quartier résidentiel, Hyde Park est une
nouvelle résidence offrant 19 appartements de
standing adaptés à chaque famille.



Bien vivre, en ville

Hyde Park est idéalement situé pour profiter de la vie urbaine. Proche de la gare, des écoles et des commerces, déplacez-vous en toute liberté. Pour travailler, faire vos courses ou aller chez le médecin, rien de plus proche et accessible.

Dans une zone résidentielle, vous bénéficiez du calme de la vie de quartier. Une ruelle et un parc arborisé vous isolent de la ville. Dans cet écrin de verdure où prend place un bâtiment de haute performance énergétique, vous disposez d'espaces extérieurs privilégiés. Chaque appartement dispose d'un très généreux jardin, balcon ou terrasse.

Ce havre de paix en ville vous offre une réelle qualité de vie. La proximité des écoles publiques et privées facilite la vie de famille. Les pendulaires bénéficient d'accès rapides à la gare, à l'autoroute et à la Route de Genève. Idéalement situé à côté l'Hôpital de Nyon, vous êtes aussi à côté des meilleurs centres de santé de la région.

Partez à tout moment pratiquer vos loisirs favoris. Entre le Lac Léman et le Jura, vous avez l'embarras du choix. Voile, course à pied, luge, fitness, tennis, golf ou rugby, les centres sportifs de la région sont à votre porte. De la plage aux pistes, profitez d'être au cœur de la Côte.





Un retour à l'essentiel

Grands espaces, intimité et qualité de vie. Vivez votre vie à votre rythme. Hyde Park vous offre le confort de la vie moderne dans des appartements et une résidence de standing.

Hyde Park est l'équilibre parfait entre le calme chez soi et le dynamisme urbain. Une fois votre travail ou votre sport terminés, ressourcez-vous dans votre nouveau foyer.

Avec une architecture élégante et fonctionnelle, la résidence et les appartements privilégient la convivialité et la privacité. De grandes pièces

à vivre et espaces extérieurs vous offrent un grand confort, sans vis-à-vis. Les autres pièces sont idéalement disposées afin de se reposer ou travailler à l'écart.

Au centre de la ville et de la Côte, déplacez-vous en toute liberté. Mobilité douce en ville, accès privilégié en train ou déplacements en voiture, pas besoin de faire de concession pour vous, votre famille et vos proches.



Votre nouveau standing

Hyde Park propose des logements adaptés à chaque foyer. Parmi les appartements à vendre, choisissez entre un 3P ou 4P avec vastes jardins, un 3P ou 5P avec généreux balcons en étage, ou un 4P à 5P avec de somptueuses terrasses en attiques. Le choix des finitions est au gré du preneur avec des budgets généreux.

Peu importe vos besoins, vous trouverez l'espace qui correspond à votre style de vie. Les appartements offrent des surfaces habitables de 84m² à 146m² (surfaces nettes « balayables ») auxquelles s'ajoutent de grands balcons ou terrasses allant de 50m² à plus de 200m². Tous les logements bénéficient aussi d'une hauteur sous plafond de 2,60 m.

Grâce à une conception de qualité, chaque logement vous offre un confort haut de gamme. Les grandes pièces à vivre sont idéales pour profiter de votre quotidien. Avec de larges baies vitrées en triple vitrage, vous profitez d'une magnifique luminosité été comme hiver. Sans vis-à-vis direct, chaque appartement vous offre une grande intimité.







Le confort sans compromis

Des chambres aux salles de bains, aménagez votre intérieur comme vous l'entendez. Créer une salle de jeux pour les enfants, installez un bureau confortable pour travailler depuis chez vous, ou profitez d'une chambre pour recevoir vos proches. Votre appartement s'adapte à votre style de vie et vos besoins.

Au bénéfice d'une construction à haute performance énergétique, le bâtiment est pensé pour réduire votre impact environnemental et faciliter la vie de tous les jours.

Un système domotique permet de contrôler la vidéophonie, ainsi que le chauffage et vos consommations énergétiques; le tout depuis un élégant écran tactile ou depuis votre smartphone. De plus, la résidence est entièrement privatisée et sécurisée.

Chaque appartement bénéficie d'une cave et d'une place de parking. La résidence offre aussi des aménagements pour les vélos ainsi que deux places de jeux pour enfants.





Plans



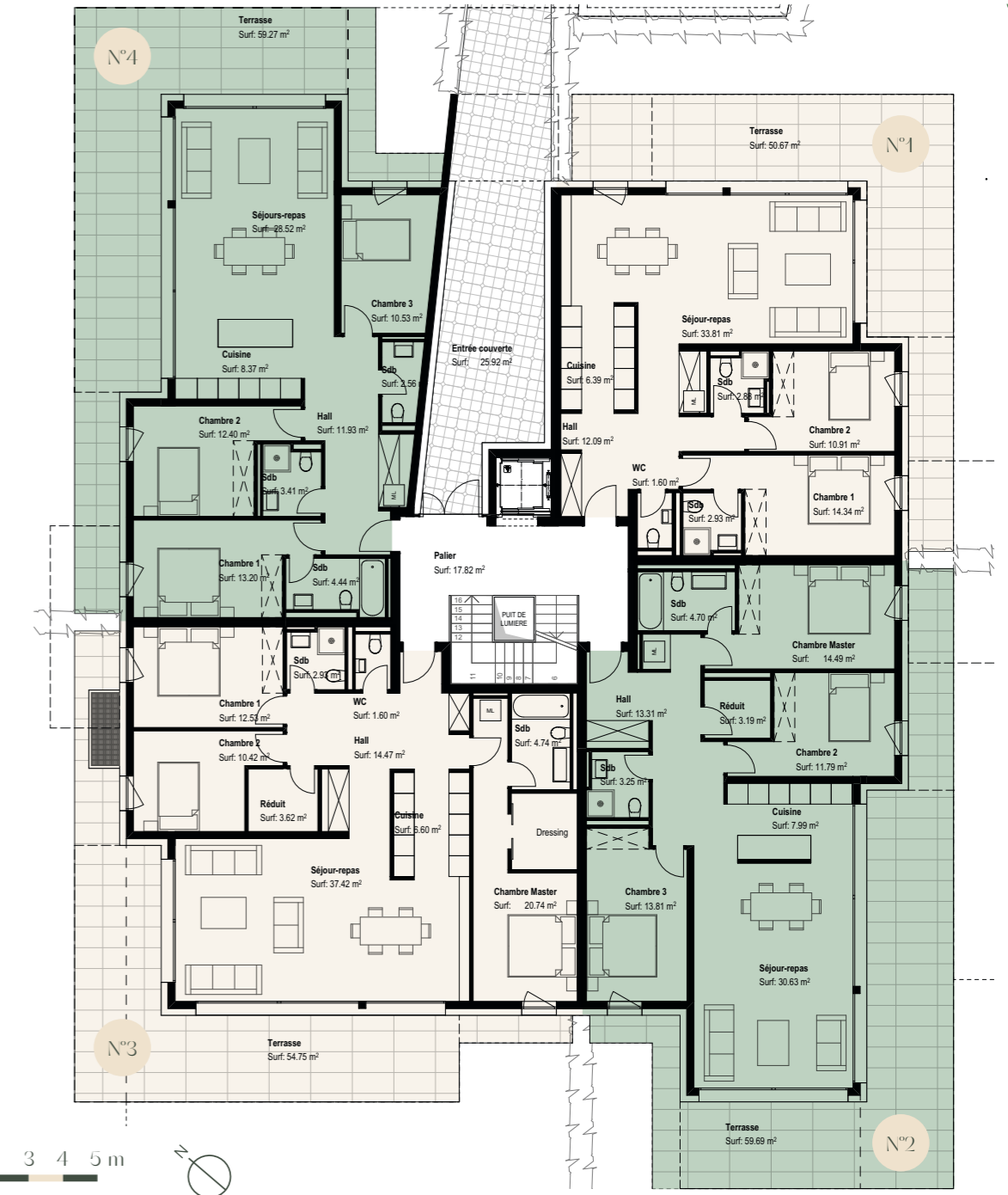
Rez-de-chaussée

Appartement PPE	N°1
Pièces	3
Surface USPI	91.8 m ²
Terrasse	50.7 m ²
Jardin	154.7 m ²
Surface de vente pondérée	124 m ²

Appartement PPE	N°2
Pièces	4
Surface USPI	110.8 m ²
Terrasse	59.7 m ²
Jardin	320.4 m ²
Surface de vente pondérée	162.6 m ²

Appartement PPE	N°3
Pièces	4
Surface USPI	123.1 m ²
Terrasse	54.8 m ²
Jardin	287.9 m ²
Surface de vente pondérée	170 m ²

Appartement locatif	N°4
Pièces	4
Surface USPI	102.6 m ²
Terrasse	59.3 m ²
Jardin	255.9 m ²
Surface de vente pondérée	147.7 m ²



1^e étage

Appartement locatif	N°5
Pièces	3
Surface USPI	69.4 m ²
Balcon	35.6 m ²
Appartement locatif	N°6
Pièces	2
Surface USPI	42.9 m ²
Balcon	15.3 m ²
Appartement locatif	N°7
Pièces	4
Surface USPI	88.3 m ²
Balcon	45.8 m ²
Appartement locatif	N°8
Pièces	4
Surface USPI	100.4 m ²
Balcon	42.9 m ²
Appartement locatif	N°9
Pièces	2
Surface USPI	42.9 m ²
Balcon	12.3 m ²
Appartement locatif	N°10
Pièces	3
Surface USPI	84.1 m ²
Balcon	44.8 m ²
Appartement locatif	N°11
Pièce	1
Surface USPI	23.6 m ²





2^e étage

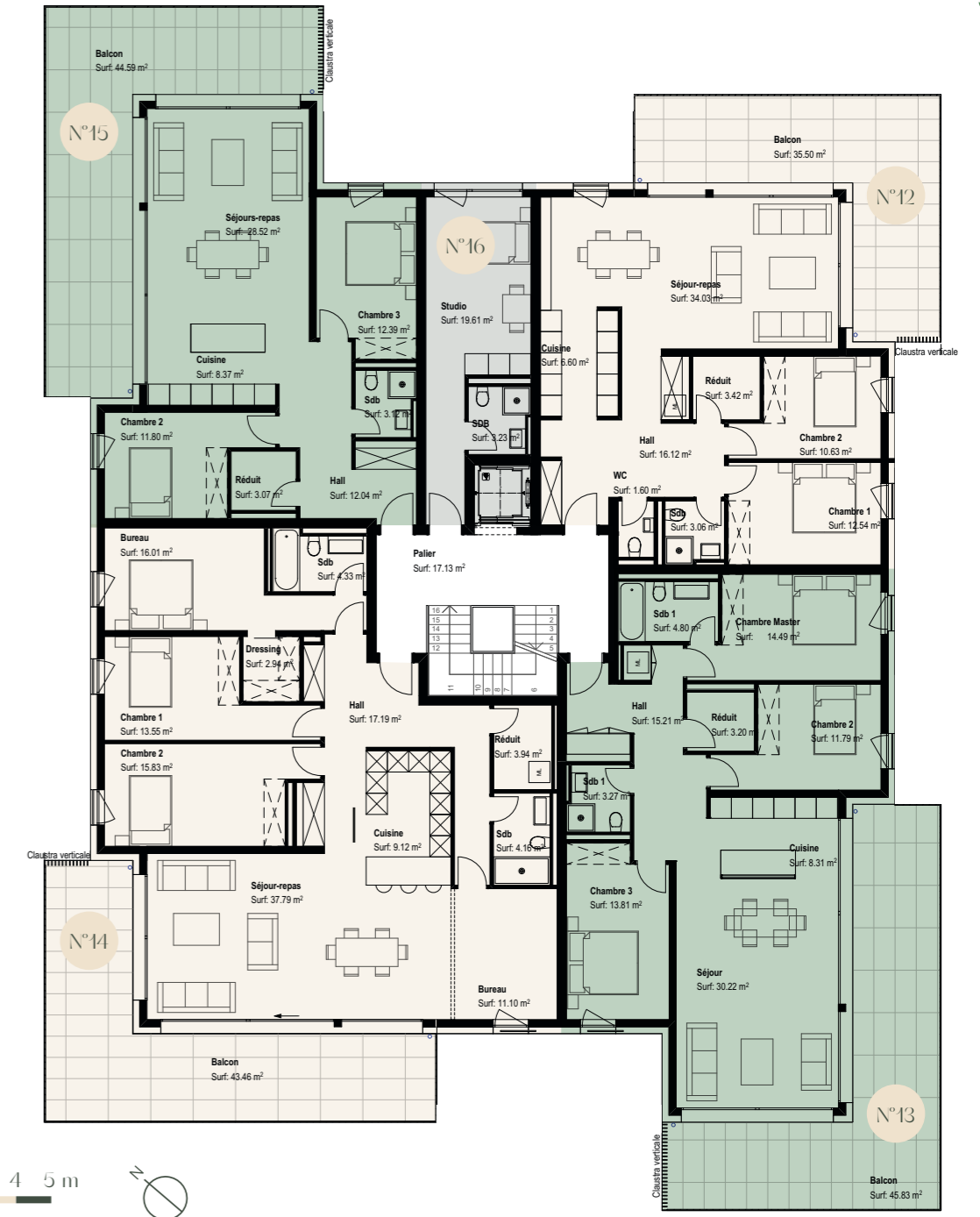
Appartement locatif N°12
Pièces 3
Surface USPl 91.7 m²
Balcon 35.5 m²

Appartement PPE N°13
Pièces 4
Surface USPl 110.9 m²
Balcon 45.8 m²
Surface de vente pondérée 133.8 m²

Appartement PPE N°14
Pièces 5
Surface USPl 146.1 m²
Balcon 42.2 m²
Surface de vente pondérée 167.9 m²

Appartement PPE N°15
Pièces 3
Surface USPl 84.1 m²
Balcon 44.6 m²
Surface de vente pondérée 106.4 m²

Appartement locatif N°16
Pièce 1
Surface USPl 23.6 m²



Attique

Appartement PPE	N°17
Pièces	4
Surface USPI	123.4 m ²
Terrasse	163.4 m ²
Surface de vente pondérée	177.3 m ²

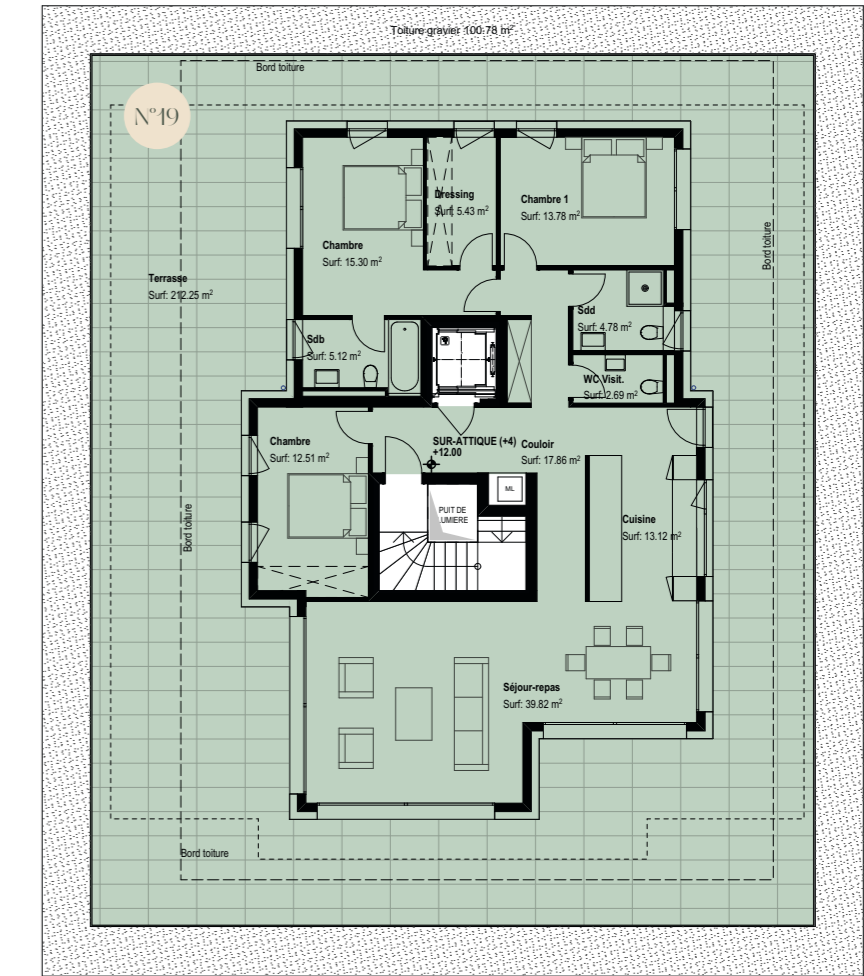
Appartement PPE	N°18
Pièces	4
Surface USPI	132.3 m ²
Terrasse	164.2 m ²
Surface de vente pondérée	186.5 m ²





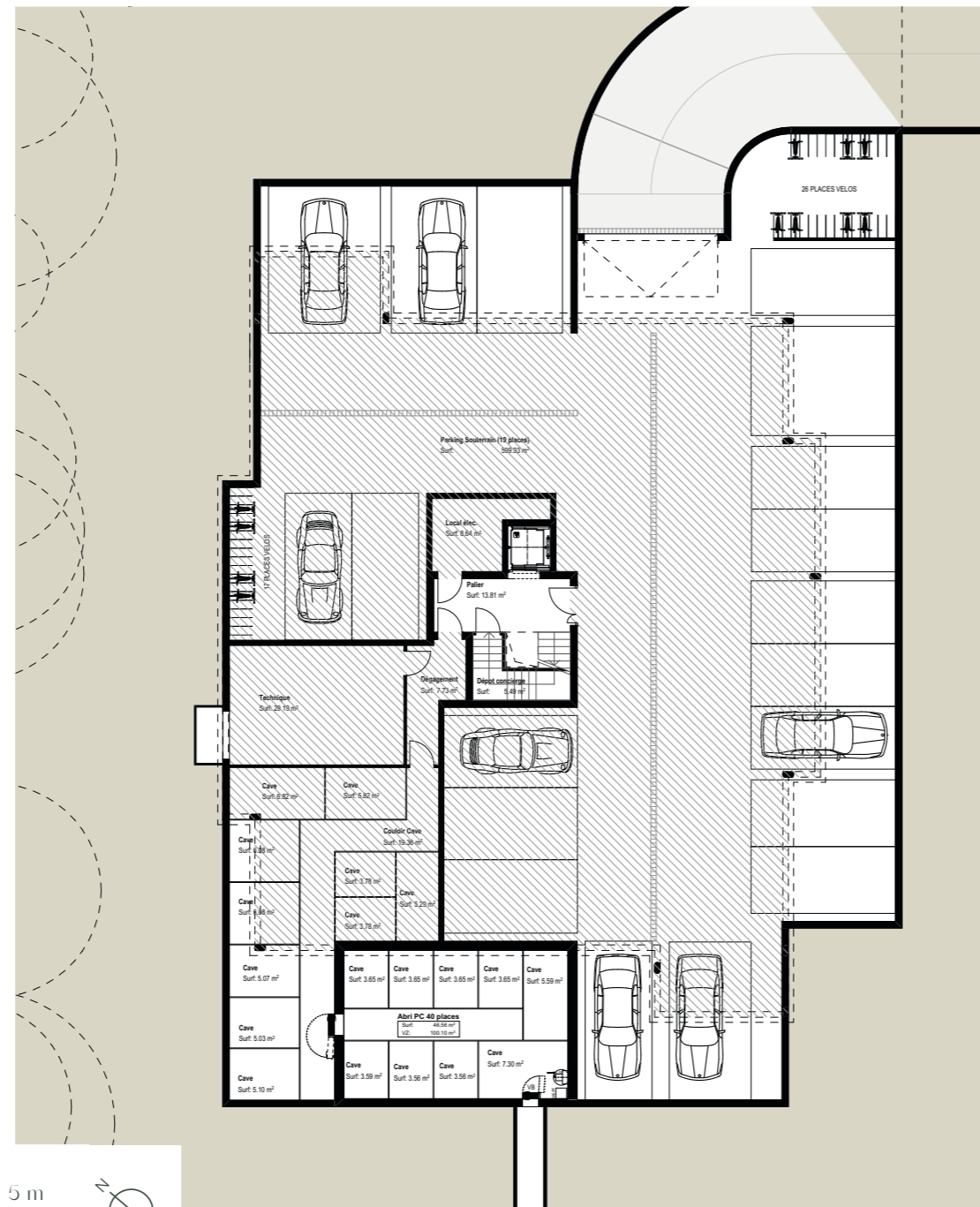
Sur-attique

Appartement PPE	N°19
Pièces	4
Surface USPI	134.7 m ²
Terrasse	212.3 m ²
Surface de vente pondérée	204.7 m ²



Sous-sol

Tous les appartements comprennent une cave et une place de parking.







www.hyde-park.ch

